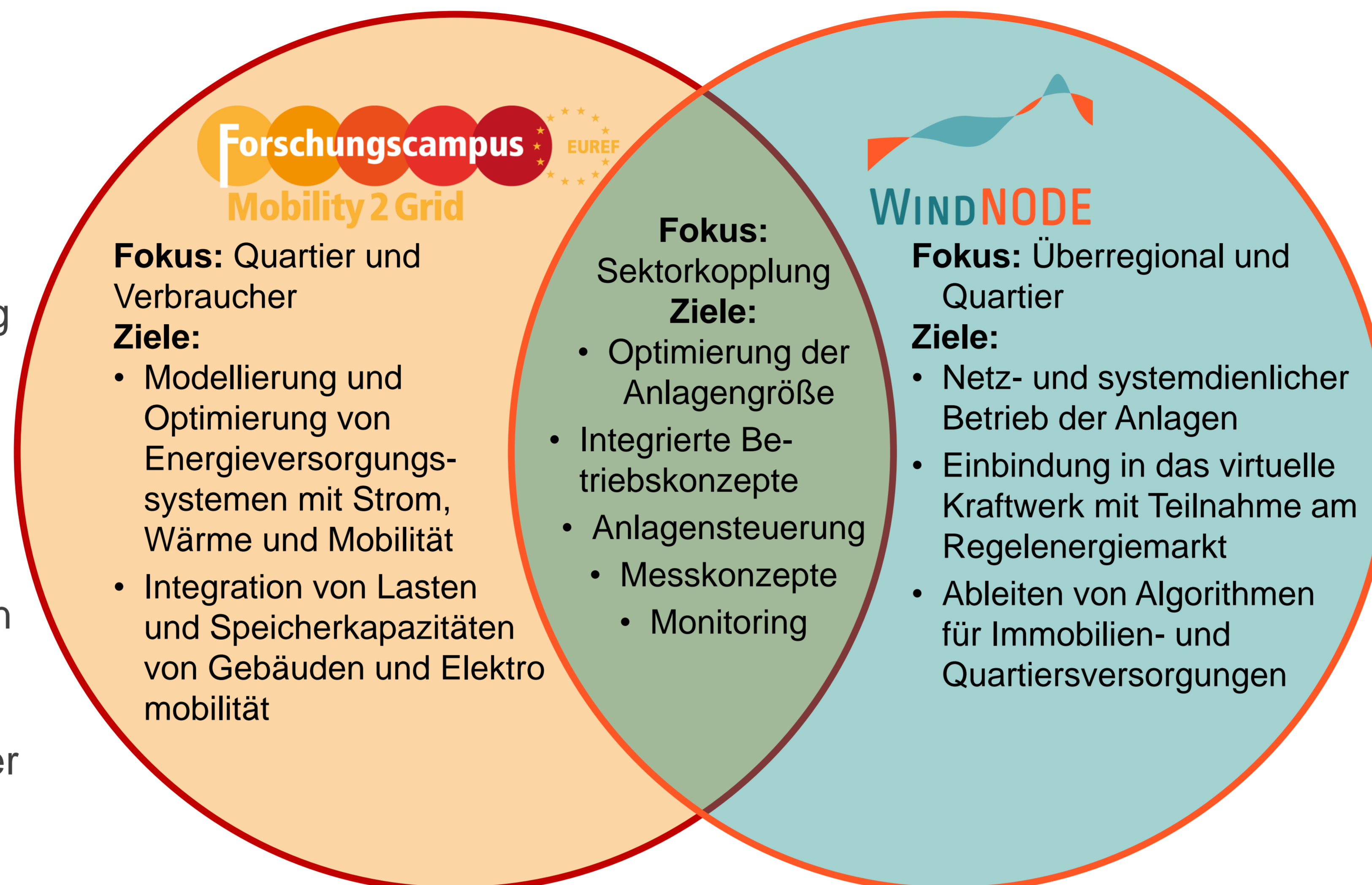


Energiewende „klein“ und „groß“ vom Modellcampus zur Modellregion

Mehrwert aus den Forschungsprojekten Mobility2Grid und WindNODE

Energiewende und Verkehr zusammen denken

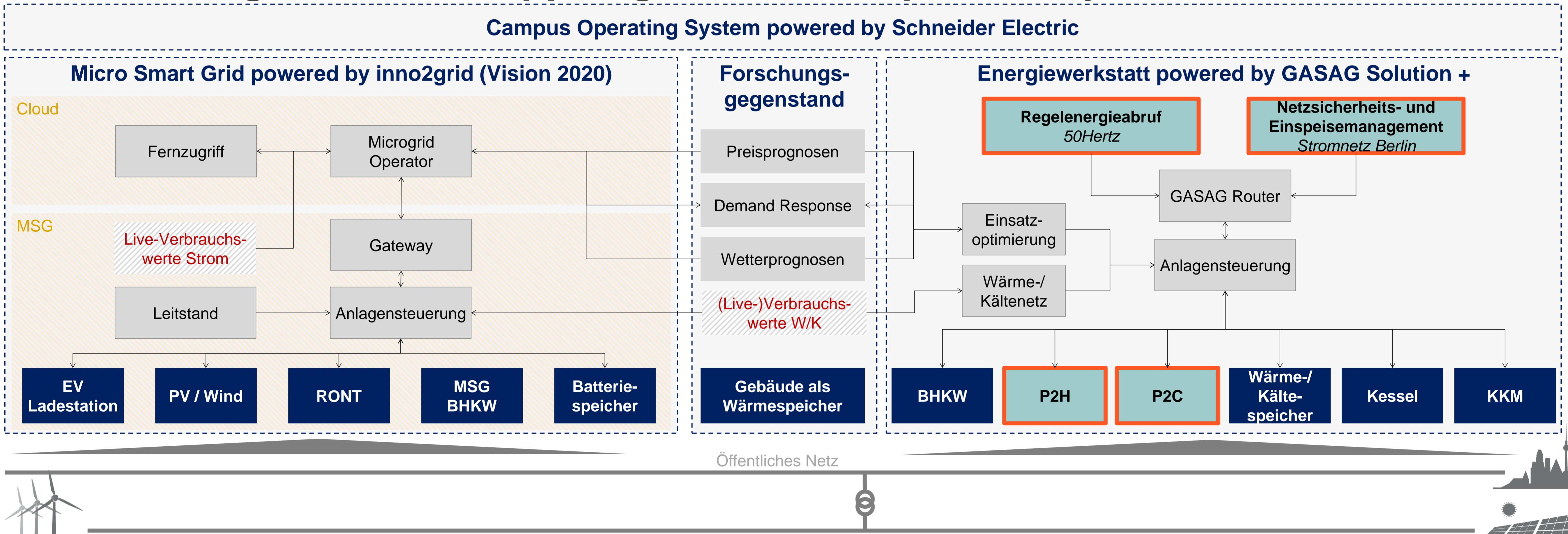
- Der Forschungscampus Mobility2Grid ist eine breit angelegte öffentlich-private Partnerschaft zur Realisierung der Energiewende und Elektromobilität in vernetzten urbanen Arealen
- Im Themenfeld Smart Grid Infrastrukturen (TF2) wird die Umsetzung einer nachhaltigen Energie- und Mobilitätsentwicklung durch die Nutzbarmachung erneuerbarer Energien erforscht.



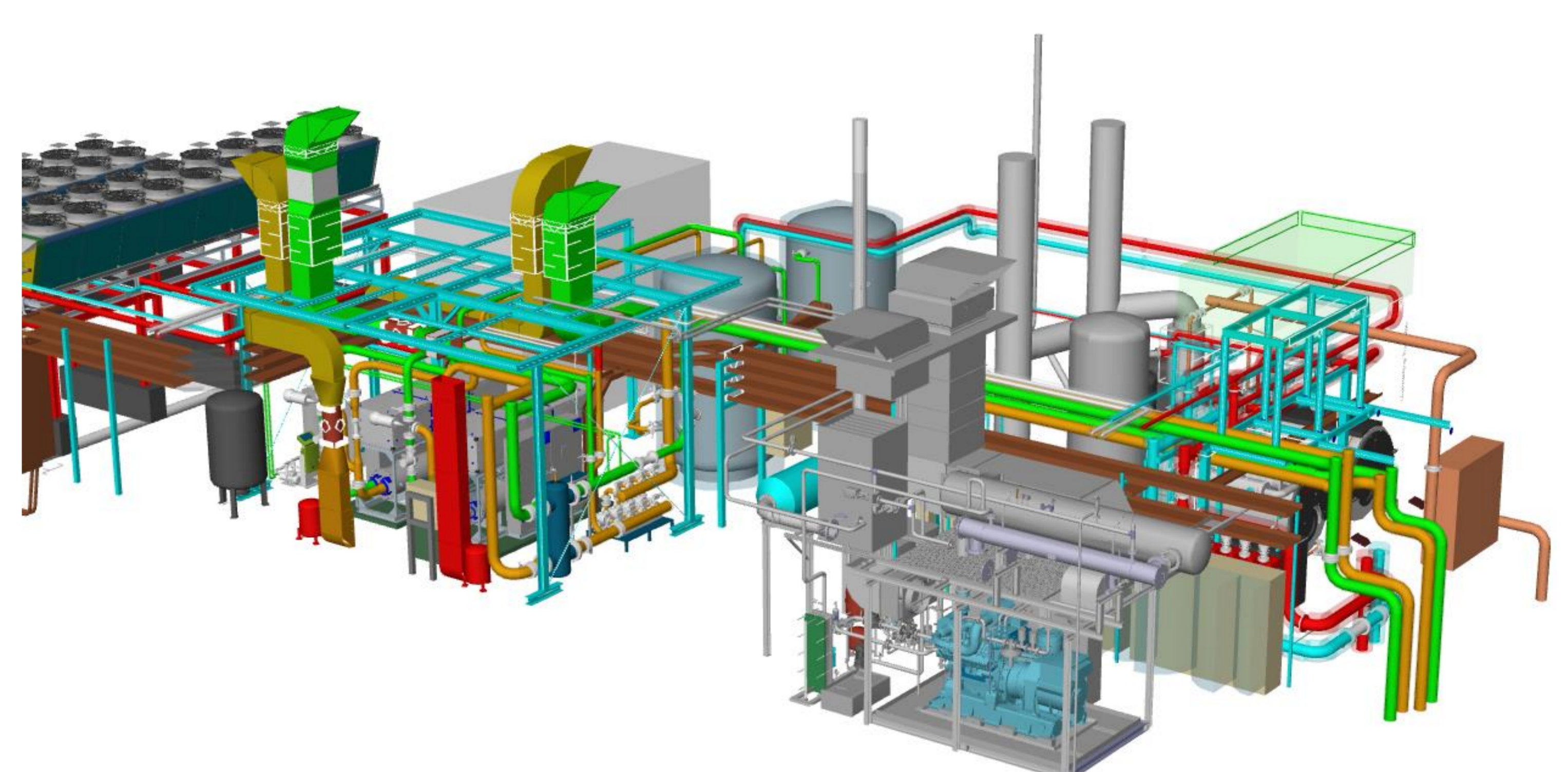
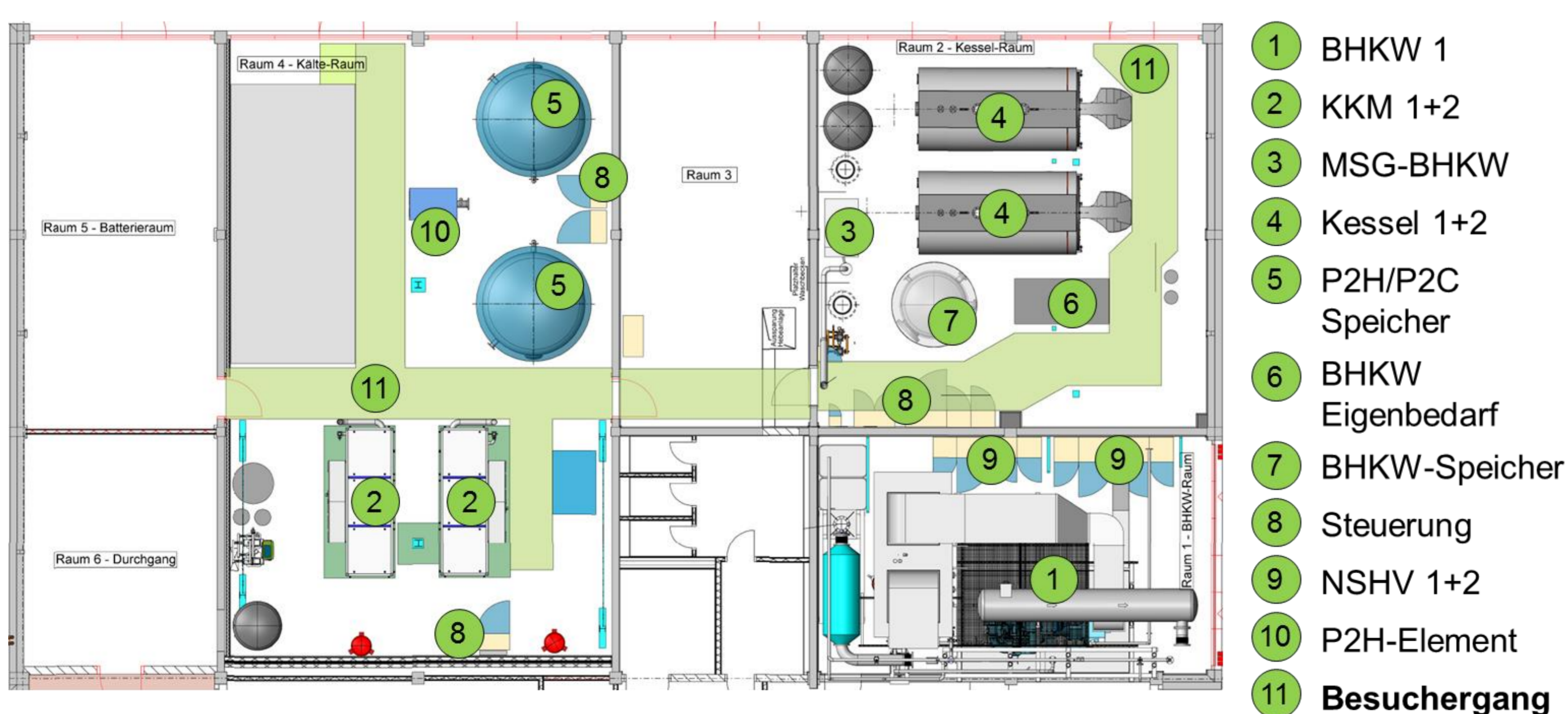
Energiewende aus Nordostdeutschland

- Das SINTEG-Projekt WindNODE vereint alle Facetten und Akteure eines großflächigen Energiesystems. Es werden dünn besiedelte Gegenden mit üppigen Windkraftkapazitäten mit den urbanen Lastzentren verbunden.
- Der Fokus liegt auf der Nutzbarmachung von Flexibilitätsreserven in Abhängigkeit vom Dargebot der Windenergie-Einspeisung.

Auf dem Weg zur Sektorkopplung durch interoperable Systeme



Planung und Umbau der Energiewerkstatt



- Schaffung eines interoperablen Systems mit integrierten Energieanlagen in das lokale Strom- und Wärme-Smart-Grid
- Nutzbarmachung von Flexibilitätsreserven im Zusammenwirken eines überregionalen Virtuellen Kraftwerks
- Umbau, Erneuerung bestehender Energieanlagen sowie Erweiterung durch Power2Heat und Power2Cool Systeme
- Greifbarmachung des Konzeptes der Sektorkopplung für Besucher mittels innovativer Raumplanung sowie Schaufenstern